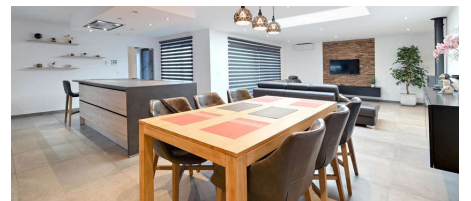


TE KOOP - EENGEZINSWONING

€ 379.000

Brielmolenstraat 9, 9160 Lokeren

Ref. 4546400



Aantal slaapkamers: 2
Aantal badkamers: 1
Garages: 2
Beschikbaarheid: vanaf akte

Bew. opp.: 226m²
Grond opp.: 200m²
Terras opp.: 30m²
Buurt: landelijk

EPC: 66kwh/m²/j
Type beglazing: thermische en
akoestische onderbreking
Type verwarming:
vloerverwarming

OMSCHRIJVING

ALWEER VERKOCHT BOVEN DE VRAAGPRIJS EN DIT OP DE EERSTE BEZOEKDAG!! Deze super gerenoveerde woning (E-peil 45!! en bewoonbaar opp.: 226 M2!!) vinden we in het landelijke Eksaarde. Op het gelijkvloers vinden we de zeer ruime lichtrijke leefruimte met gashaard, de volledig geïnstalleerde open keuken met eiland, apart gastentoilet, een zeer ruime garage voor 2 wagens met wasplaats en voldoende bergruimte. Buiten vinden we het volledige aangelegd en afgesloten tuintje met zeer ruim terras en voldoende parkeermogelijkheid vooraan de woning. Via de trap komen we in de nachthal, masterbedroom met dressing, 2de slaapkamer (die je makkelijk kan ombouwen naar 2 slaapkamers), badkamer met inloopdouche, ligbad, dubbele lavabo en toilet. Verder beschikt deze energiezuinige woning over vloerverwarming, 14 zonnepanelen, ventilatie C+, hoogrendements beglazing, airco's, regenput die de toiletten bedient, nieuwe & goedgekeurde elektriciteit, inbouwspots, alarm, parlofoon, overal netwerkaansluitingen, super en volledig geïsoleerd. (EPC: 66!) ... Deze woning heeft een sublieme ligging dankzij de nabijheid van Eksaarde-dorp, scholen, sportpleinen, winkels, openbaar vervoer, ontspanning,... en met een vlotte bereikbaarheid E34 en E17. !!ABSOLUTE TOPPER IN GEZOARDE!! Bel nu voor meer info en/of bezoek bel 09 225 26 27 of www.cardi-woonadvies.be.

FINANCIEEL

Prijs: € 379.000,00
Beschikbaarheid: Vanaf akte
Kadastraal inkomen: € 692,00

GEBOUW

Bewoonbare oppervlakte: 226,00 m²
Aantal gevels: 3
Renovatiejaar: 2018
Staat: Hernieuwd
Type dak: Zadeldak

COMFORT

Alarm: Ja
Videofoon: Ja
Rolluiken: Ja
Air conditioning: Ja

ENERGIE

EPC score: 66 kWh/m²/jaar
EPC code: 46014-G-2015/557/EP13566/A001/D01/SD001
Isolatie: Ja
Dubbele beglazing: Ja
Type beglazing: Thermische en akoestische onderbreking
Ramen: Aluminium
Elektriciteitskeuring: Ja, conform
Type verwarming: Vloerverwarming
Verwarming: Individueel
Attest gasketel: Ja
Zonnepanelen: Ja

LIGGING

Buurt: Landelijk
School nabij: Ja
Winkels nabij: Ja
Openbaar vervoer nabij: Ja
Autosnelweg nabij: Ja
Station nabij: Ja
Sportcentrum nabij: Ja

TERREIN

Grondoppervlakte: 200,00 m²
Tuin: Ja (70,00 m²)

INDELING

Keuken: Ja, volledig geïnstalleerd
Terras: 30,00 m²
Wasplaats: Ja
Zolder: Ja

TECHNIEKEN

Elektriciteit: Ja
Telefoonbekabeling: Ja

STEDENBOUW

Bestemming: Woongebied met landelijk karakter
Bouwvergunning: Ja
Verkavelingsvergunning: Nee
Voorkooprecht: Nee
Dagvaarding: Nee
O-peil: Niet gelegen in een overstromingsgevoelig

Regenwaterput: Ja

gebied

Vonnissen: Nee

Bodemattest: Ja

PARKING

Garage: 2